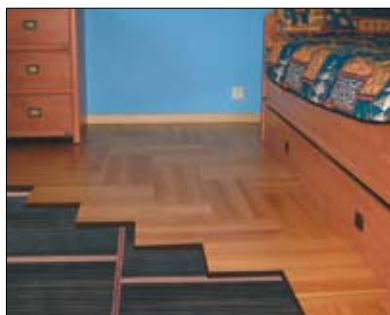




## LUXBUD

elektryczne ogrzewanie podłogowe,  
systemy przeciwbłodzeniowe

OGRZEWANIE PŁASZCZYZNOWE ELEKTRYCZNE



### Ogrzewanie podłogowe

► **COMFORT MATY** – samoprzylepne

**Rodzaje mat:** zasilane jedno- i dwustronnie

**Rodzaj elementu grzejnego:** przewody w izolacji fluoropolimerowej AFLON z miedzianym ekranem i osłoną zewnętrzną z polietylenu

**Moce jednostkowe [W/m<sup>2</sup>]:** 160

**Wymiary [m]:** szer.: 0,3 i 0,5, dł.: od 2,6 do 37,6

**Powierzchnia [m<sup>2</sup>]:** od 0,5 do 19

**Zastosowanie:** jako podstawowe i dodatkowe ogrzewanie układane bezpośrednio pod terakotą, gresem

► **COMFORT KABELE**

**Rodzaje kabli:** zasilane jedno- i dwustronnie

**Rodzaj elementu grzejnego:** przewód ekranowany folią aluminiową, co zapewnia większą odporność na wilgoć; niewrażliwy na promieniowanie UV

**Moce jednostkowe [W/m<sup>2</sup>]:** 10, 18, 25, 30

**Cechy szczególne:** kabel CK-1-30 o najwyższej odporności mechanicznej 2000 N (klasa C wg normy IEC 800)

**Zastosowanie:** jako podstawowe i dodatkowe ogrzewanie pomieszczeń układane w warstwie szlichty lub między legarami (podłogi drewniane) oraz do instalacji przeciwbłodzeniowych na zewnątrz budynków: na schodach, tarasach, rampach, podjazdach, do zabezpieczania gruntu przed przemarzaniem np. w mroźniach

► **COMFORT FOLIE** – zasilane jednostronnie, duża wytrzymałość mechaniczna

**Moce jednostkowe [W/m<sup>2</sup>]:** 80 (pod panele laminowane), 60 (pod panele drewniane)

**Zastosowanie:** komfortowe dogrzewanie podłóg z paneli drewnianych lub laminowanych, ogrzewanie sufitowe pod płytą gipsowo-kartonową oraz do ochrony lusterek przed zaparowywaniem

### Zabezpieczenie przed zamarzaniem i oblodzeniem

► **FROST PROTEKTOR** – zabezpieczenie przed zamarzaniem rur, zbiorników itd.

**Rodzaj przewodu:** samoregulujący

**Maks. długość obwodu [m]:** 85–198

**Moc jednostkowa [W/m]:** 10, 16, 26, 33

**Sposób mocowania:** na zewnątrz rur pod izolacją cieplną



► **ICE PROTEKTOR** – ochrona rynien i rur spustowych przed mrozem (odporny na promienie UV)

**Rodzaj przewodu:** samoregulujący

**Maks. długość obwodu [m]:** 80

**Moc jednostkowa [W/m]:** 18 (suchy),

36 (w wodzie o temp. 0°C)

**Sposób mocowania:** luźno w rynnach i rurach spustowych

► **PIPE PROTEKTOR** – ochrona rur przed zamarzaniem

**Rodzaj przewodu:** rezystancyjny z termostatem i przewodem zasilającym zakończonym wtyczką

► **AQUA** – ogrzewanie rur z ciepłą wodą zamiast cyrkulacji

**Rodzaj przewodu:** samoregulujący

**Moc jednostkowa [W/m]:** 6 (dla 45°C),

8 (dla 50°C), 12 (dla 60°C)

### DANE DODATKOWE

**Kraj produkcji:** Niemcy, Szwajcaria, Polska, USA

**Normy, aprobaty, certyfikaty:** Znak CE, Znak B, DIN, VDE0253, DEMKO, NEMKO

**NOWOŚĆ 2006** zestawy przewodów grzejnych PIPE PROTEKTOR wyposażone w termostaty i wtyczkę, do ochrony rur przed zamarzaniem

### POZOSTAŁA OFERTA

- przewody grzejne do rur i zbiorników, także Ex
- promienniki
- termostaty do ogrzewania
- regulatory klimatyzacji i wentylacji
- czujniki poziomu cieczy



### LUXBUD ELEKTRYCZNE SYSTEMY GRZEWCZE

UL. KRASIŃSKIEGO 8, 01-601 WARSZAWA  
TEL. 0 22 839 82 30, 839 90 22,  
839 65 04, 839 69 21  
FAKS 0 22 839 86 52  
luxbud@luxbud.com.pl

adresy dystrybutorów str. 569

www.luxbud.com.pl  
www.termostaty.com.pl