

# Czujniki do regulatorów

## ETF-144/99

Czujnik temperatury kabelkowy



### ZAKRES TEMPERATURY PRACY

od  $-20^{\circ}\text{C}$  do  $+70^{\circ}\text{C}$  (NTC)

### WYMIARY

- Długość przewodu: 3 m
- Część pomiarowa [mm]: 7,2x5,5x30
- IP65

### WSPÓŁPRACUJE Z TERMOSTATAMI

LTV, LTN, LCC, LTN2, LTD, LTV, LTI, LTR

## ETF-122

Czujnik temperatury kabelkowy



### ZAKRES TEMPERATURY PRACY

od  $-40^{\circ}\text{C}$  do  $+120^{\circ}\text{C}$  (NTC)

### WYMIARY

- Długość przewodu: 2,5 m
- Część pomiarowa [mm]:  $\phi 6,5 \times 30$
- IP65

### WSPÓŁPRACUJE Z TERMOSTATAMI

LTV, LTI, LTD, LTN2, LTN, LCC, LTV

## ETF-744/99

Czujnik temperatury natynkowy wodoszczelny



### ZAKRES TEMPERATURY PRACY

od  $-50^{\circ}\text{C}$  do  $+70^{\circ}\text{C}$  (NTC)

### WYMIARY

- Wymiar [mm]: 86x45x35
- IP54

### WSPÓŁPRACUJE Z TERMOSTATAMI

LTR, LTD, LTV, LTI, LTO2

## ETOG-55

Czujnik śniegu/łodu (zawiera grzałkę)



### ZAKRES TEMPERATURY PRACY

od  $-50^{\circ}\text{C}$  do  $+70^{\circ}\text{C}$  (NTC)

### WYMIARY

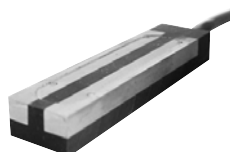
- Długość przewodu: 10 m
- Część pomiarowa [mm]:  $\phi 60 \times 32$
- IP68

### WSPÓŁPRACUJE Z TERMOSTATAMI

LTO2

## ETOR-55

Czujnik wilgotności



### ZAKRES TEMPERATURY PRACY

od  $-50^{\circ}\text{C}$  do  $+70^{\circ}\text{C}$  (NTC)

### WYMIARY

- Długość przewodu: 10 m
- Część pomiarowa [mm]: 105x30x13
- IP68

### WSPÓŁPRACUJE Z TERMOSTATAMI

LTO2

## F 891 000

Czujnik temperatury kabelkowy PVC



### ZAKRES TEMPERATURY PRACY

od  $-25^{\circ}\text{C}$  do  $+70^{\circ}\text{C}$  (NTC)

### WYMIARY

- Długość przewodu: 4 m
- Część pomiarowa [mm]:  $\phi 8,5 \times 40$
- IP67

### WSPÓŁPRACUJE Z TERMOSTATAMI

UTR

## F 894 002

Czujnik temperatury kabelkowy silikonowy



### ZAKRES TEMPERATURY PRACY

od  $-50^{\circ}\text{C}$  do  $+175^{\circ}\text{C}$  (NTC)

### WYMIARY

- Długość przewodu: 1,5 m
- Część pomiarowa [mm]:  $\phi 8,5 \times 40$
- IP67

### WSPÓŁPRACUJE Z TERMOSTATAMI

UTR

## F 897 001

Czujnik temperatury natynkowy wodoszczelny



### ZAKRES TEMPERATURY PRACY

od  $-40^{\circ}\text{C}$  do  $+80^{\circ}\text{C}$  (NTC)

### WYMIARY

- Część pomiarowa [mm]: 85x50x35
- IP65

### WSPÓŁPRACUJE Z TERMOSTATAMI

UTR

## ESD 524 003

Czujnik śniegu/łodu (zawiera grzałkę)



### ZAKRES TEMPERATURY PRACY

od  $-30^{\circ}\text{C}$  do  $+80^{\circ}\text{C}$  (NTC)

### WYMIARY

- Część pomiarowa [mm]: 21x164,5 + 107,6x60
- Długość przewodu: 4 m

### WSPÓŁPRACUJE Z TERMOSTATAMI

LEM

**TFD 524 004**

Czujnik temperatury kabelkowy

**ZAKRES TEMPERATURY PRACY**od  $-30^{\circ}\text{C}$  do  $+80^{\circ}\text{C}$  (NTC)**WYMIARY**

- Część pomiarowa [mm]:  $\phi 9 \times 35$
- Długość przewodu: 4 m

**WSPÓŁPRACUJE Z TERMOSTATAMI**

LEM

**ESF 524 001**

Czujnik śniegu/łodu (zawiera grzałkę)

**ZAKRES TEMPERATURY PRACY**od  $-30^{\circ}\text{C}$  do  $+80^{\circ}\text{C}$  (NTC)**WYMIARY**

- Część pomiarowa [mm]:  $\phi 70 \times 40$
- Długość przewodu: 15 m

**WSPÓŁPRACUJĄ Z TERMOSTATAMI**

LEM

**TFF 524 002**

Czujnik wilgotności/temperatury

**ZAKRES TEMPERATURY PRACY**od  $-30^{\circ}\text{C}$  do  $+80^{\circ}\text{C}$  (NTC)**WYMIARY**

- Część pomiarowa [mm]:  $\phi 70 \times 40$
- Długość przewodu: 15 m

**WSPÓŁPRACUJE Z TERMOSTATAMI**

LEM

**ESF 524 011**

Czujnik śniegu/łodu (zawiera grzałkę)\*

**ZAKRES TEMPERATURY PRACY**od  $-30^{\circ}\text{C}$  do  $+80^{\circ}\text{C}$  (NTC)**WYMIARY**

- Część pomiarowa [mm]:  $\phi 70 \times 40$
- Długość przewodu: 15 m

**WSPÓŁPRACUJE Z TERMOSTATAMI**

LEM

**TFF 524 012**

Czujnik wilgotności/temperatury\*

**ZAKRES TEMPERATURY PRACY**od  $-30^{\circ}\text{C}$  do  $+80^{\circ}\text{C}$  (NTC)**WYMIARY**

- Część pomiarowa [mm]:  $\phi 70 \times 40$
- Długość przewodu: 15 m

**WSPÓŁPRACUJE Z TERMOSTATAMI**

LEM

\* czujnik przystosowany do montażu w tulei umożliwiającej wymianę czujnika